

PARETI PERIMETRALI



STRUTTURA XLAM CON CAPPOTTO ESTERNO IN LANA MINERALE DI ROCCIA E CONTROPARETE INTERNA CON LANA MINERALE DI VETRO ECOSE TECHNOLOGY®

ISOLAMENTO ACUSTICO R_w 62 dB



- 1 Strato di rasatura armata + finitura - 6 mm
- 2 Pannelli isolanti in lana minerale di roccia **SmartWall S C1** - 100 mm
- 3 Pannello portante X-Lam (CLT – Cross Laminated Timber) - 100 mm
- 4 Pannelli isolanti in lana minerale di vetro ECOSE Technology® **Mineral Wool 35** - 40 mm
- 5 Lastra in gesso-fibra - 12,5 mm
- 6 Lastra in gesso rivestito - 12,5 mm



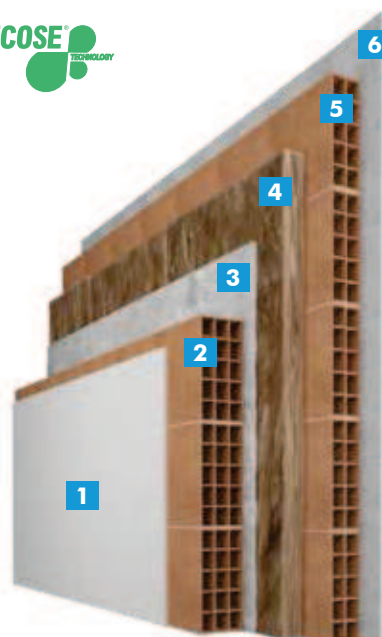
Certificato Istituto Giordano N°341429 / 2017

STRUTTURA CON DOPPIO FORATO 12+8 E LANA MINERALE DI VETRO ECOSE TECHNOLOGY® IN INTERCAPEDINE

ISOLAMENTO ACUSTICO R_w 54 dB



- 1 Intonaco a base di malta cementizia - 15 mm
- 2 Parete con blocchi forati in laterizio 12x25x25 - 115 mm
- 3 Rinzaffo a base di malta cementizia - 10 mm
- 4 Pannelli isolanti in lana minerale di vetro ECOSE Technology® **Mineral Wool 32 K** - 60 mm (rivestito con carta Kraft)
- 5 Parete con blocchi forati in laterizio 8x25x25 - 80 mm
- 6 Intonaco a base di malta cementizia - 15 mm



Certificato Istituto Giordano N°223359 / 2007

STRUTTURA CON DOPPIO FORATO 12+8 E LANA MINERALE DI VETRO ECOSE TECHNOLOGY® IN INTERCAPEDINE

ISOLAMENTO ACUSTICO R_w 53 dB

with **ECOSE**
TECHNOLOGY

- 1 Intonaco a base di malta cementizia - 15 mm
- 2 Parete con blocchi forati in laterizio 12x25x25 - 115 mm
- 3 Rinzaffo a base di malta cementizia - 10 mm
- 4 Pannelli isolanti in lana minerale di vetro ECOSE Technology® **Mineral Wool 32 K** - 50 mm (rivestito con carta Kraft)
- 5 Parete con blocchi forati in laterizio 8x25x25 - 80 mm
- 6 Intonaco a base di malta cementizia - 15 mm



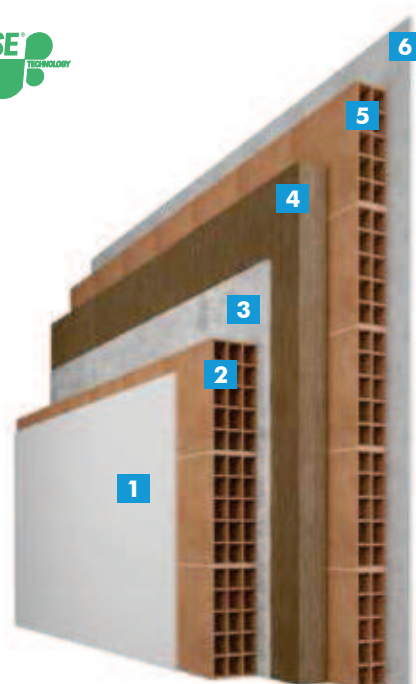
Certificato Istituto Giordano N°246923 / 2008

STRUTTURA CON DOPPIO FORATO 12+8 E LANA MINERALE DI ROCCIA ECOSE TECHNOLOGY® IN INTERCAPEDINE

ISOLAMENTO ACUSTICO R_w 55 dB

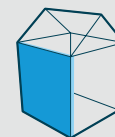
with **ECOSE**
TECHNOLOGY

- 1 Intonaco a base di malta cementizia - 15 mm
- 2 Parete con blocchi forati in laterizio 12x25x25 - 115 mm
- 3 Rinzaffo a base di malta cementizia - 10 mm
- 4 Pannelli isolanti in lana minerale di roccia ECOSE Technology® **NaturBoard TIMBER COMFORT** - 80 mm
- 5 Parete con blocchi forati in laterizio 8x25x25 - 80 mm
- 6 Intonaco a base di malta cementizia - 15 mm



Certificato Istituto Giordano N°317070 / 2014

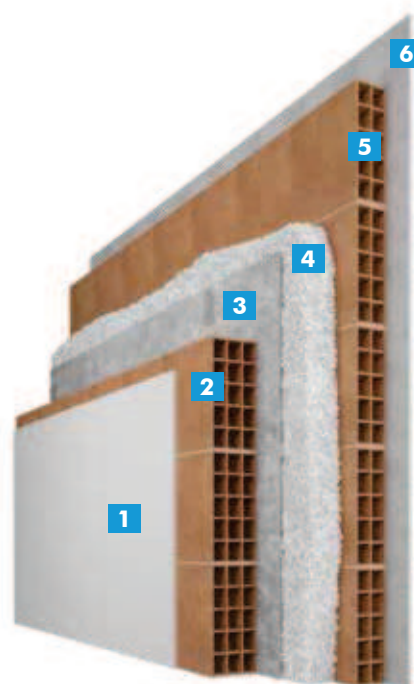
PARETI PERIMETRALI



STRUTTURA CON DOPPIO FORATO 12+8 E LANA MINERALE DA INSUFFLAGGIO IN INTERCAPEDINE

ISOLAMENTO ACUSTICO R_w 56 dB

- 1 Intonaco a base di malta cementizia - 15 mm
- 2 Parete con blocchi forati in laterizio 12x25x25 - 115 mm
- 3 Rinzaffo a base di malta cementizia - 10 mm
- 4 Lana minerale di vetro insufflata **Supafil Cavity Wall 034** - 60 mm
- 5 Parete con blocchi forati in laterizio 8x25x25 - 80 mm
- 6 Intonaco a base di malta cementizia - 15 mm



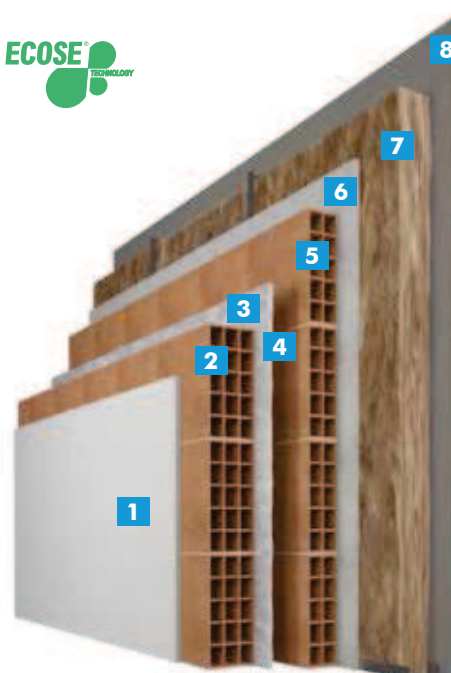
Certificato Istituto Giordano N°317068/ 2014

STRUTTURA CON DOPPIO FORATO 12+8 CON INTERCAPEDINE D'ARIA E CONTROPARETE A SECCO CON LANA MINERALE DI VETRO ECOSE TECHNOLOGY®

ISOLAMENTO ACUSTICO R_w 71 dB

with **ECOSE**[®]
TECHNOLOGY

- 1 Intonaco a base di malta cementizia - spessore 15 mm
- 2 Parete con blocchi forati in laterizio 12x25x25 - 115 mm
- 3 Rinzaffo a base di malta cementizia - 10 mm
- 4 Intercapedine d'aria - 60 mm
- 5 Parete con blocchi forati in laterizio 8x25x25 - 80 mm
- 6 Intonaco a base di malta cementizia - 15 mm
- 7 Pannelli isolanti in lana minerale di vetro **ECOSE Technology® Mineral Wool 32** - 85 mm
- 8 Lastra in gesso rivestito - 12,5 mm



Certificato Istituto Giordano N°317063/ 2014